

Popis

Zariadenie pre stabilizáciu vínanu u muštov a vín.

**Detaily**

- Druh živice:** Katiónová živica (pH-Stab) špecializovaná pre ošetrovanie vín a muštov.
- Kapacita:** 500 kg
- Konstruktívne materiály:** Kolóna, potrubie a všetky časti prichádzajúce do styku s potravinárskymi kvapalinami v A316 nehrdzavejúcej ocele, rám v A304, časti v spojení s číničkami plastickými a PVC-U, ktoré zabezpečuje lepšiu tepelnú a chemickú odolnosť.
- Rám:** Tubulárny rám v A304 nehrdzavejúcej ocele na 4 nožičkách. Rám so špeciálnymi slotmi uľahčuje pohyb zariadenia pomocou vysokozdvížneho vozíka.
- Rozmery:** cm: 200x170x235h

Kolóny:

1x kolóna A316 v nehrdzavejúcej ocele s kapacitou 500 kg živice, kompletný s mechanickým bezpečnostným tlakovým ventilom kalibrovaným na 3,5 barov z nehrdzavejúcej ocele a spodným a horným stredovým difúzorom z PVC s otvormi 0,25 mm. Otvor DIN 150, horná príruha so samosvornými skrutkami a maticami, 5 mm hrubé potravinárske silikónové tesnenie.

**Víno / voda**

Prívod vína:

DIN 40 vonkajší závit

Odvod vína:

DIN 40 vonkajší závit

Vstup pre mixážnu súpravu: (povinné pre krajiny EÚ)

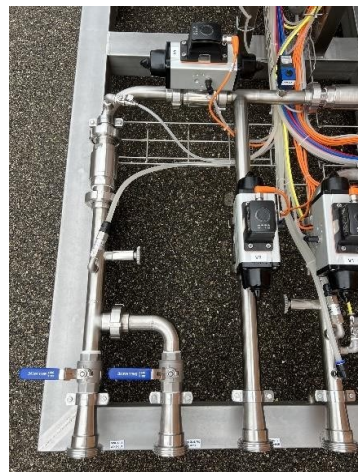
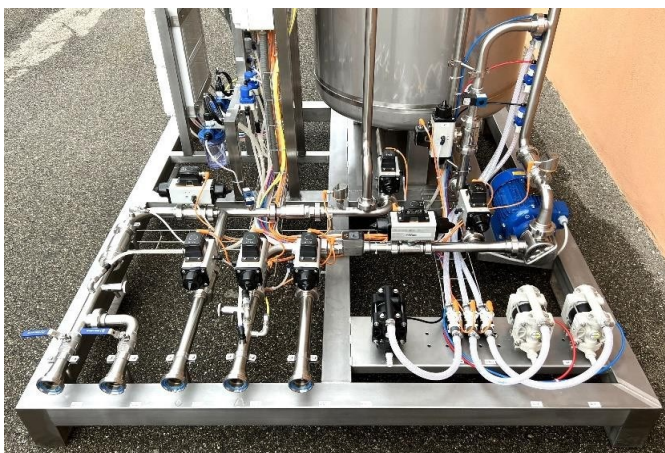
DIN 40 vonkajší závit

Prívod demi vody:

DIN 40 vonkajší závit

Výpust':

DIN 40 vonkajší závit



Prípojky na plyn

Prívod vzduchu:	Rýchlospojka pre 10 mm Rilsanovu trubicu
Prívod dusíka:	Rýchlospojka pre 10 mm Rilsanovu trubicu

Pomôcky pre činidlá

Pre Acid+:	PVC-U ponorná trubicu Ø 20, 1,2 m vysoká s 5 m sieťovou hadicou 16x22.
Pre Alca-:	PVC-U ponorná trubicu Ø 20, 1,2 m vysoká s 5 m sieťovou hadicou 16x22.
Pre Peracid:	PVC-U ponorná trubicu Ø 20, 1,2 m vysoká s 5 m sieťovou hadicou 16x22.
Pre Alca- na neutralizáciu odpadu: (ak je to aplikovateľné)	PVC-U ponorná trubicu Ø 20, 1,2 m vysoká s 5 m sieťovou trubicou 16x22.

Procesné čerpadlo

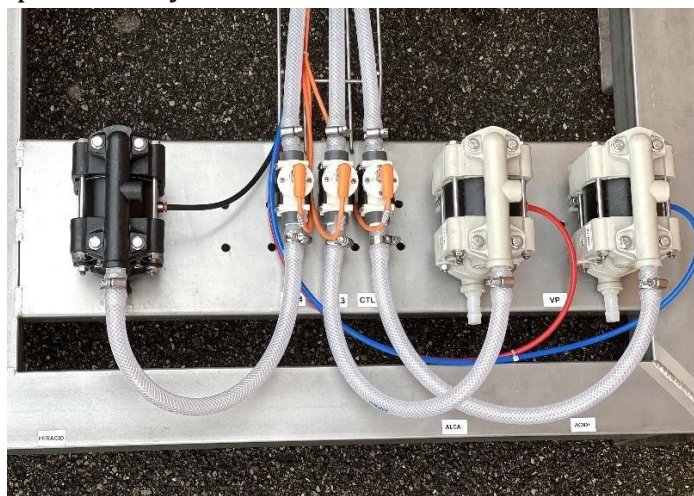
Čerpadlo pre vodné/vínne/regeneračné linky:	1x čerpadlo s ohybným obežným kolesom z EPDM, so závitom 1"1/4 prípojky, trojfázové, 1400 ot./min., 5760 L/h, 0,75 Kw, samonasávacie so špeciálnymi silikón-epdm-silikónové tesnenia. Čerpadlo chránené invertorom.
---	---

Reagenčné čerpadlá

Čerpadlo pre Acid+:	1x pneumatické čerpadlo z polypropylénu s teflónovým tesnením, prietok 18 l/min. 3/8" plynové závitové pripojenia. Rýchle pripojenie hadice 6 mm.
---------------------	---

- Čerpadlo pre Alca-: 1x pneumatické čerpadlo z polypropylénu s teflónovým tesnením, prietok 18 l/min. 3/8" plynové závitové pripojenia. Rýchle pripojenie hadice 6 mm.
- Čerpadlo pre Peracid: 1x pvdf pneumatické čerpadlo s teflónovými tesneniami, prietok 20 l/min. 3/8" plynové závitové pripojenia. Rýchle pripojenie hadice 6 mm.

Všetky vyššie uvedené prietoky sa vzťahujú na prenos vody.



Prietok kvapaliny

- Pneumatické ventily: 10x jednočinné dvojcestné pneumatické ventily s telom z nehrdzavejúcej ocele A316, s magnetickým bezpečnostným zariadením, senzor priblíženia s indikátorom otvorenia
- Manuálne ventily: 2x pri napúšťaní a vypúšťaní vína s bezpečným zamknutím.
- Počítadlo litrov: 1x elektromagnetická 1" nehrdzavejúca oceľ 316, rozsah merania 5- 150l/min pre vodu a víno.
3x na meranie regeneračných produktov so špecifickými tesneniami pre chemické výrobky.

Snímače prietoku:	2x z ocele A316L, 10x trojfarebných LED indikátorov a konektor M12, s funkciou ochrany čerpadla a detekciou prítomnosti kvapaliny vo vnútri potrubia, potravinové certifikáty pre vodovodné a vínne linky a jeden špecifický pre chemické produkty a hygienické oblasti pre regeneračnú linku.
Tlakový spínač:	2x na reguláciu tlaku vo vnútri potrubia, rozsah detekcie 1-10 barov. 1x umiestnený pri vstupnej linke a 1x pri výstupnej linke. Oba tlakové spínače zastaví zariadenie, ak detekovaný tlak presiahne 3 bary.
Kontrolný ventil:	3x 1"1/2.
Potrubie	A316 s DN 32 a 25 z nehrdzavejúcej ocele pre víno, vodu a regeneračný okruh. Vystužená hadica a sifóny v PVC-U pre sacie linky detergentov a regeneračných produktov.
Chutnacie ventily:	2x na vstupnej linke neupraveného vína a výstupnej linke ošetrovaného vína
Poistný ventil:	1x mechanický ventil kalibrovaný na hornej časti kolóny z nerezovej ocele na 3,5 bar



Okruh priechodu plynu

Tlakový spínač:	2x na kontrolu prichádzajúceho tlaku na pneumatický panel: 1x umiestnený na prívode vzduchu (kalibrovaný na 5 barov) 1x umiestnený na prívode dusíka (kalibrovaný na 1,5 baru).
Redukčný filter:	1x na prívod vzduchu na reguláciu prichádzajúceho tlaku.

Adaptér:	1x na dodávku dusíka na reguláciu prichádzajúceho tlaku.
Pilotné solenoidné ventily :	1x pilotná skupina zložená z 20 solenoidových ventilov na ovládanie pneumatických ventilov, pneumatických čerpadiel a aktivácie dusíka na vyprázdňovanie kolóny.
Ihlový regulátor prietoku :	3x na pneumatických čerpadlách Acid+, Alca- a Peracid na reguláciu prietoku. 1 prídavný regulátor pre neutralizáciu pri vyčerpaní.
Potrubié:	Rilsan Ø 10 pre líniu vyprázdňovania dusíkom . Rilsan Ø 12 pre vypúšťanie poistných ventilov. Rilsan Ø 6 na napájanie pneumatických čerpadiel na činidlá. Rilsan Ø 6 pre napájanie ventilu.
Doskové ventily:	6x v PVC, 2 umiestnené na vstrekovanie dusíka, 1 na neutralizáciu a 3 na produkty.

Všetky vyššie uvedené zariadenia sú očíslované a označené na uľahčenie rozpoznania pri používaní zariadenia.



pH detekcia

PHmeter:	2x mikroprocesorové digitálne zariadenia so vstupom pre pH elektródu. Alarmy a chyby zobrazené na displeji. Rýchla a jednoduchá kalibrácia vďaka podsvietenému alfanumerickému LCD displej. Panel s krytím IP54.
----------	---

Elektróda na detekciu pH: 2x pH elektródy, jedna na prívodnom potrubí vína/muštu a jedna na výstupnom potrubí ošetrovaného vína/muštu. Vysokokvalitná elektróda so skleneným telesom a trojitou pórovitou prepážkou, s teplotným a tlakovým kompenzačným systémom. Referenčná bunka plnená gélom. Skrutkový konektor S8 s PG 13.5. Rozsah čítania 0-14 pH od 0 do 50 ° C.

Kábel: 2x tienený kábel so skrutkovým konektorom, typ S8, PG 13.5.



Elektrická skriňa

Elektrický panel z nehrdzavejúcej ocele A304, rozmer cm: 750x750x30, s ventilačným systémom, vrátane:

- Blokovanie hlavného vypínača.
- Tlačidlo núdzového zastavenia .
- Tlačidlo svietenia lampou - biele
- Modré tlačidlo na resetovanie alarmu.
- Žltá výstražná kontrolka.

Farebný PLC a dotykový displej Weintek 10.

Ethernet/wi-fi router

Ochrana invertorového

čerpadla. Transformátor a
napájací zdroj.



Operácie

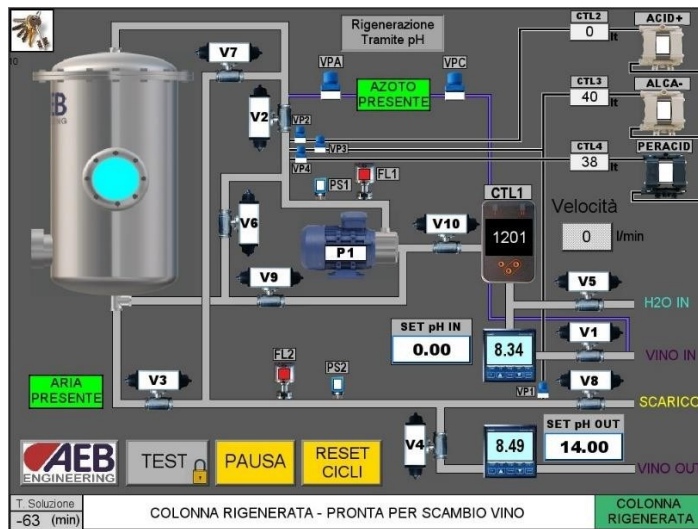
Manuálne, poloautomatické a automatické. Všetky operácie je možné aktivovať pomocou dotykovej obrazovky.

Možnosť kompletného prispôsobenia parametrov úpravy vína/muštu.

Možnosť úpravy vína/muštu nastavením objemu (Lt) alebo pH.

História a diagnostika alarmov.

Ďalšie informácie o každom pracovnom režime a funkcii nájdete v „Užívateľskej príručke StabyMatic 500“.



Vrátane príslušenstva

Viacúčelový DIN kľúč.

Neutralizačná súprava:

-zahŕňa pridanie pneumatického ventilu určeného na dávkovanie Alca- počas fázy vypúšťania regeneračného roztoku na báze kyseliny (kyselina+). Dávkovanie sa vykonáva priamo na výtlačnom potrubí, aby sa vyrovnalo (zneutralizovalo) pH odchádzajúcich roztokov.

Predispozície priemyslu 4.0:

-stroj je nastavený na výmenu údajov cez smerovač, ktorý je pripojený k stroju cez LAN, umožňuje vzdialené prezeranie StabyMatic a prístup k pomoci technikov AEB.

Časť mimostrojových spojení a prepojení je na uvážení a nákladoch zákazníka.

Voliteľné na vyžiadanie

Predfilter na ráme A304 vrátane troch housingov pre 20" 120 mikrónové kazety z nehrdzavejúcej ocele.